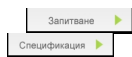
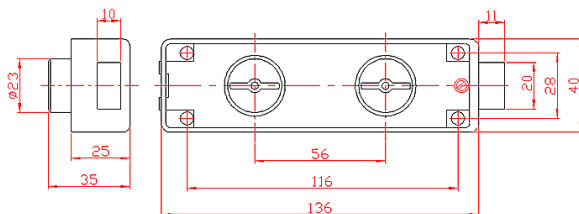


Модел: 1101.7213



Пример:
1101.7213 - Брава с разрешаващ режим двуходова касова

Приложимост

Бравата е предназначена за сейфове и трезори. Единият ключ е разрешаващ и се намира в служебното лице. Другият ключ е за потребителя, който отключва сейфа след разрешение с разрешаващия ключ. Бравата има възможност за прекодиране при нов клиент.

Всички части са изработени от висококачествена стомана. Покритието е никел на видимите стоманени части и полимерно декоративно, на всички останали –антикорозионно покритие - Zn.