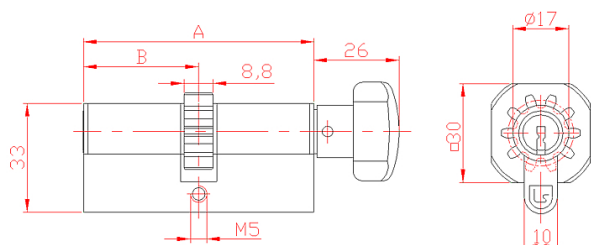


Модел: 1102.1033; 1102.1034



- Залитване
- Спецификация

**A**

65

Размери

70

70

**B**

30

30

35

Код	Кодиране	Зъбно колело	Покритие
1102L.1033A/B	Locksys	3. Зъбно колело Z10	N - Никел
S - Сатен			
1102C.1033A/B	Codkey		
1102L.1034A/B	Locksys	4. Зъбно колело Z13	
1102C.1034A/B	Codkey		

**Пример:**

**1102.103390/40N** - Ключалка със секрет 1102.10, с ръкохватка и голямо зъбно колело, размер 90/40, покритие никел

**Приложимост:**

Ключалка двустранна със зъбно колело **Z10** се прилага за двустранни секретни брави, при необходимост от плавност и надеждност на заключващата система.

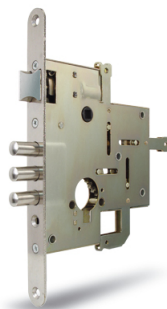
Зъбно колело **Z10**



1101.41

Ключалка двустранна със зъбно колело **Z13** се прилага се за брави с четиристранно заключване. Притежава висока степен на секретност и компютърно избран код.

Зъбно колело **Z13**



1101.500

1101.510

**Допълнителна окомплектовка:**

В зависимост от предпочетанията на клиента ключалката може да се комплектова и с друг вид ръкохватка, освен с показаната. Цветовете, които можем да предложим са черно, бяло, сатен и месинг

Милениум

Ретро

Специал



1105.53

1105.52

1105.51